

TINGMÄRGID:



Kasutusõiguse ala (0,4 kV maakaabelliinid)



Projekteeritud 0,4 kV maakaabelliin



Katastriüksuse piirid

Koormatava kinnistu piirid

| Jrk nr | IKÕ ala Pos nr (plaanil) | Kinnistu registriosa number | Katastriüksuse tunnus, nimi ja sihtotstarve | Asukoht riigitee (nr ja nimi) suhtes (lõigu algus ja lõpp km) | Ala pindala ruutmetrites m ² |
|--------|--------------------------|-----------------------------|---|---|---|
| 1. | Pos 1 | 5692950 | 65301:001:6412 11290 Tallinn-Lagedi tee T11 Transpordimaa | Kulgemine 11290 Tallinn-Lagedi tee km 4,94- 5,14 | 468 m ² |
| 2. | Pos 2 | 5692950 | 65301:001:6412 11290 Tallinn-Lagedi tee T11 Transpordimaa | Ristumine 11290 Tallinn-Lagedi tee km 5,19 | 52 m ² |

Koostas: Anastasia Soboleva
 OÜ Pluvo Eesti projekterija
 anastasia@pluvo.ee
 tel.: +372 5647 2977

Töö nimetus: Roosivälja tee 6,8,10,
 Laanemetsa tee 1,2 elektrivarustus

Objekti aadress: Suur-Sõjamäe tn 37a, 41, 60, 11290 Tallinn-Lagedi tee, T1, T2, T5, Roosivälja tee, 6, 10, Laanemetsa tee, 1, 2, Soodevahe küla, Rae Vald, Harjumaa

Tellija
 Enefit Connect OÜ

Joonise nimetus:

Isikliku kasutusõiguse seadmise
 plaan

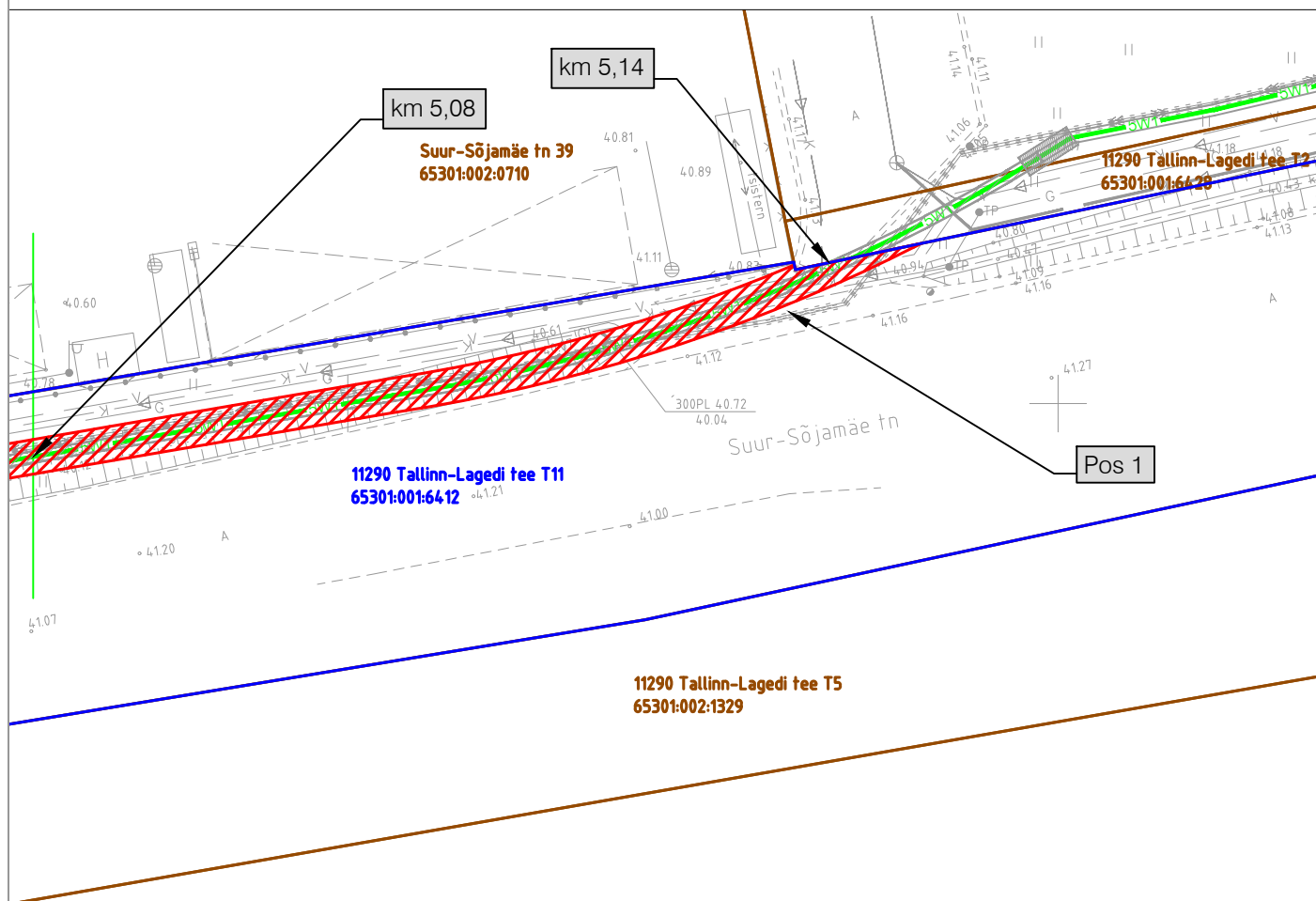
Kontrollis J. Vargo 10.08.21
 Koostas A. Soboleva 10.08.21



MTR nr.
 TEL003705

OÜ PLUVO EESTI
 Värv tn 4, 10621
 Tallinn, Eesti
 Tel.: (+372) 660 7008
 Faks: (+372) 660 7008
 e-mail: info@pluvo.ee
 www.pluvo.ee

| | | | | | | |
|------------------------|-----------------|----------------|----------------|--------------------|-------------|--------------|
| Töö nr: PL19-19-234 | Staadium: TP | Versioon: - | Joon. nr: - | Möötkava: 1:500 | Faili nimi: | Leht: 1/3 |
|------------------------|-----------------|----------------|----------------|--------------------|-------------|--------------|



| Jrk nr | IKÕ ala Pos nr (plaanil) | Kinnistu registrios number | Katastriüksuse tunnus, nimi ja sihtotstarve | Asukoht riigitee (nr ja nimi) suhtes (lõigu algus ja lõpp km) | Ala pindala ruutmetrites m ² |
|--------|--------------------------|----------------------------|---|---|---|
| 1. | Pos 1 | 5692950 | 65301:001:6412 11290 Tallinn-Lagedi tee T11 Transpordimaa | Kulgumine 11290 Tallinn-Lagedi tee km 4,94-5,14 | 468 m ² |
| 2. | Pos 2 | 5692950 | 65301:001:6412 11290 Tallinn-Lagedi tee T11 Transpordimaa | Ristumine 11290 Tallinn-Lagedi tee km 5,19 | 52 m ² |

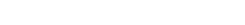
TINGMÄRGID:



Kasutusõiguse ala (0,4 kV maakaabelliin)



Projekteeritud 0,4 kV maakaabelliin



Katastriüksuse piirid



Koormatava kinnistu piirid

Koostas: Anastasia Soboleva
 OÜ Pluvo Eesti projekteerija
 anastasia@pluvo.ee
 tel.: +372 5647 2977

Töö nimetus: Roosivälja tee 6,8,10,
 Laanemetsa tee 1,2 elektrivarustus

Objekti aadress: Suur-Sõjamäe tn 37a, 41, 60, 11290 Tallinn-Lagedi tee, T1, T2, T5, Roosivälja tee, 6, 10, Laanemetsa tee, 1, 2, Soodevahe küla, Rae Vald, Harjumaa

Tellija
 Enefit Connect OÜ

Joonise nimetus:

Isikliku kasutusõiguse seadmise
 plaan



MTR nr.
 TEL003705

OÜ PLUVO EESTI
 Värvil tn 4, 10621
 Tallinn, Eesti
 Tel. : (+372) 660 7008
 Faks : (+372) 660 7008
 e-mail : info@pluvo.ee
 www.pluvo.ee

Töö nr:

PL19-19-234

Staadium:

TP

Versioon:

v02

Joon. nr:

-

Mõõtkava:

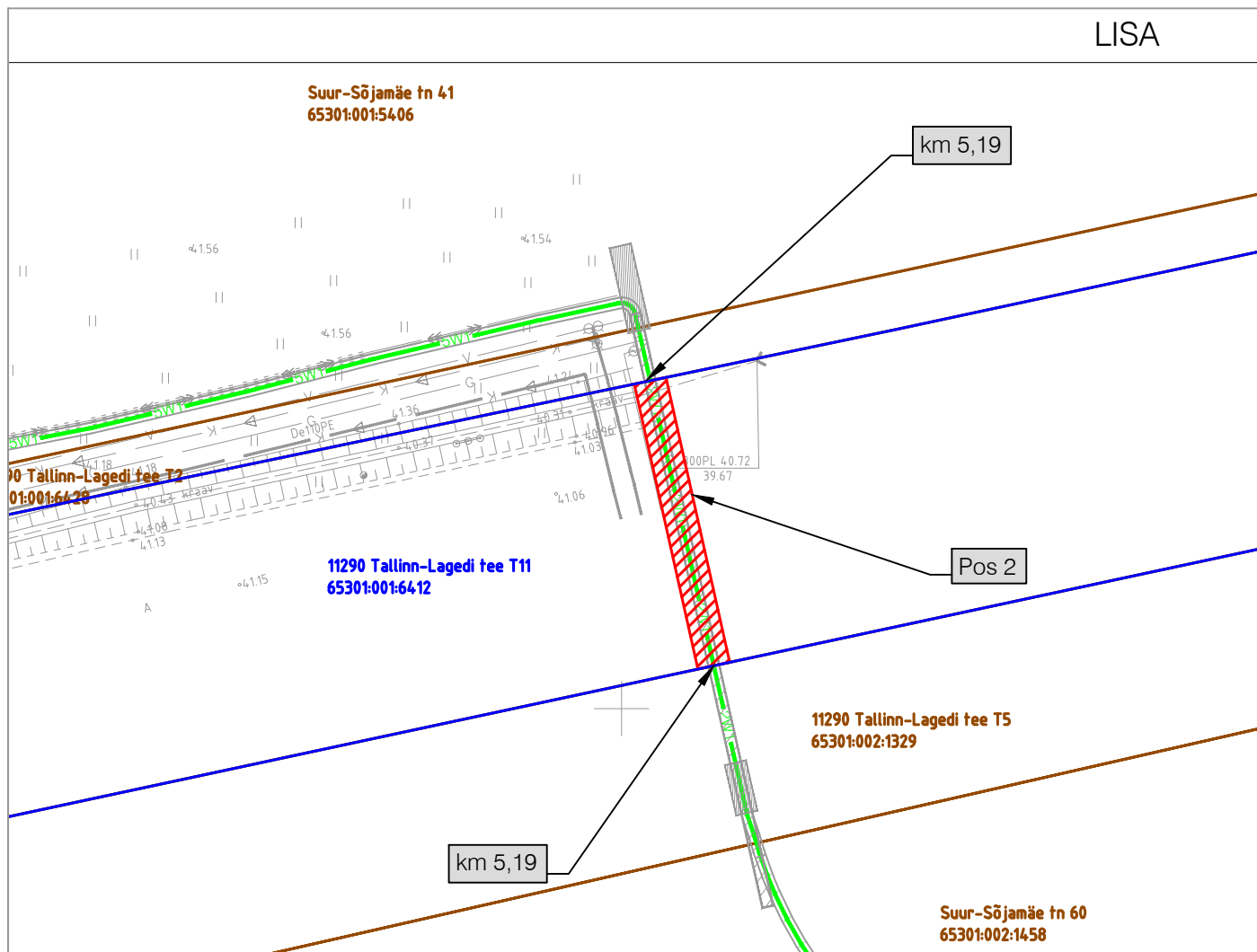
1:500

Faili nimi:

234. Koormatava ala plaanid.dwg

Leht:

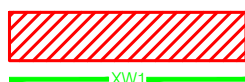
2/3



| Jrk nr | IKÕ ala Pos nr (plaanil) | Kinnistu registrios number | Katastriüksuse tunnus, nimi ja sihtotstarve | Asukoht riigitee (nr ja nimi) suhtes (lõigu algus ja lõpp km) | Ala pindala ruutmetrites m ² |
|--------|--------------------------|----------------------------|---|---|---|
| 1. | Pos 1 | 5692950 | 65301:001:6412 11290 Tallinn-Lagedi tee T11 Transpordimaa | Kulgemine 11290 Tallinn-Lagedi tee km 4,94-5,15 | 468 m ² |
| 2. | Pos 2 | 5692950 | 65301:001:6412 11290 Tallinn-Lagedi tee T11 Transpordimaa | Ristumine 11290 Tallinn-Lagedi tee km 5,19 | 52 m ² |

TINGMÄRGID:

Koostas: Anastasia Soboleva
 OÜ Pluvo Eesti projekteerija
 anastasia@pluvo.ee
 tel.: +372 5647 2977



Kasutusõiguse ala (0,4 kV maakaabelliin)
 Projekteeritud 0,4 kV maakaabelliin
 Katastriüksuse piirid
 Koormatava kinnistu piirid

Töö nimetus: Roosivälja tee 6,8,10,
 Laanemetsa tee 1,2 elektrivarustus

Objekti aadress: Suur-Sõjamäe tn 37a, 41, 60, 11290 Tallinn-Lagedi tee, T1, T2, T5, Roosivälja tee, 6, 10, Laanemetsa tee, 1, 2, Soodevahe küla, Rae Vald, Harjumaa

Tellija
 Enefit Connect OÜ

Joonise nimetus:

Isikliku kasutusõiguse seadmise
 plaan



MTR nr.
 TEL003705

OÜ PLUVO EESTI
 Värvil tn 4, 10621
 Tallinn, Eesti
 Tel. : (+372) 660 7008
 Faks : (+372) 660 7008
 e-mail : info@pluvo.ee
 www.pluvo.ee

Töö nr:

PL19-19-234

Staadium:

TP

Versioon:

v02

Joon. nr:

Möötkava:

-

Faili nimi:

1:500

234. Koormatava ala plaanid.dwg

Leht:

3/3